

Feuraluminierte Abgasrohre, zylindrisch, eingezogen, Wandstärke 0,6 mm / 0,8 mm

Rohre

Artikel-Nr.		140 130 ...	140 150 ...	140 160 ...	140 180 ...	140 200 ...	140 225 ...	140 250 ...
	DN	130	150	160	180	200	225	250
	Ø mm innen	130	150	160	180	200	225	250
	Ø mm aussen	131,2	151,2	161,2	181,6	201,6	226,6	251,6
...		€	€	€	€	€	€	€
100	1.000 mm lang	16,00	19,60	23,40	30,20	33,00	51,00	49,00
075	750 mm lang	16,00	19,60					
050	500 mm lang	10,00	12,10	14,30	18,40	20,30	31,00	29,90
025	250 mm lang	6,80	8,40	9,90	12,50	13,60	21,20	20,40
015	150 mm lang	6,80	8,40	9,90	12,50	13,60		



gerippte Bögen, ohne Reinigungsverschluss

Artikel-Nr.		145 130 ...	145 150 ...	145 160 ...	145 180 ...	145 200 ...		
	DN	130	150	160	180	200		
	Ø mm innen	130	150	160	180	200		
	Ø mm aussen	131,2	151,2	161,2	181,6	201,6		
...		€	€	€	€	€		
090	90°	14,50	20,20	30,60	34,90	41,10		
005	45°	15,60		32,70	37,80			
006	45°	15,60	21,50	32,70				



gerippte Bögen, mit Reinigungsverschluss

Artikel-Nr.		144 130 ...	144 150 ...	144 160 ...	144 180 ...	144 200 ...		
	DN	130	150	160	180	200		
	Ø mm innen	130	150	160	180	200		
	Ø mm aussen	131,2	151,2	161,2	181,6	201,6		
...		€	€	€	€	€		
090	90°	14,50	20,20	30,60	34,90	41,10		
005	45°	15,60						
006	45°	15,60	21,50	32,70				



drehbare Segmentbogen mit Reinigungsverschluss

Artikel-Nr.		142 130 ...	142 150 ...	142 160 ...	142 180 ...	142 200 ...	142 225 ...	142 250 ...
	DN	130	150	160	180	200	225	250
	Ø mm innen	130	150	160	180	200	225	250
	Ø mm aussen	131,2	151,2	161,2	181,6	201,6	226,6	251,6
...		€	€	€	€	€	€	€
090	0 - 90°	18,60	22,80	31,70	37,80	40,70	68,40	65,80



Kontrollverschluss für drehbare Bögen

Artikel-Nr.		142 001 001	142 003 003					
	DN	100 - 120	ab 130					
		€	€					
		7,40	10,60					

T-Stücke, mit aufgesetztem 45°-Bogen

Artikel-Nr.		148 130 130	148 150 150		148 180 180			
	DN	130	150		180			
	Ø mm innen	130	150		180			
	Ø mm aussen	131,2	151,2		181,6			
		€	€		€			
		83,90	105,60		133,90			



Feuraluminierte Abgasrohre

Preisgruppe 164

Feuraluminierte Abgasrohre, zylindrisch, eingezogen, Wandstärke 0,6 mm / 0,8 mm



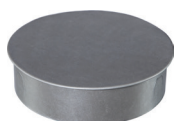
Wandfutter einfach

Artikel-Nr.		146 060 ...	146 080 ...	146 090 ...	146 100 ...	146 110 ...	146 120 ...
	DN	60	80	90	100	110	120
...		€	€	€	€	€	€
012		19,00	12,00	12,00	12,00	12,50	12,50



Wandfutter doppelt

Artikel-Nr.			147 080 ...	147 090 ...	147 100 ...	147 110 ...	147 120 ...
	DN		80	90	100	110	120
...			€	€	€	€	€
012			23,40	23,40	23,40	24,60	24,60



Kapseln

Artikel-Nr.		151 060 ...	151 080 ...	151 090 ...	151 100 ...	151 110 ...	151 120 ...
	DN	60	80	90	100	110	120
	Ø mm innen	60	80	90	100	110	120
	Ø mm aussen	61,2	81,2	91,2	101,2	111,2	121,2
...		€	€	€	€	€	€
000		15,20	10,30	10,30	10,30	10,90	10,90

Kapseln, verstellbar

ACHTUNG: NETTOPREIS

Artikel-Nr.		137 000 001	137 000 000				
	DN	60 - 90	100 - 145				
		€	€				
		4,70	4,70				



Kapselknie

Artikel-Nr.		150 110 110	150 120 110	150 120 120	150 130 110	150 130 120	150 130 130
	DN	110 / 110	120 / 110	120 / 120	130 / 110	130 / 120	130 / 130
	Ø mm innen	110 / 111,2	120 / 121,2	120 / 121,2	130 / 131,2	130 / 131,2	130 / 131,2
	Ø mm aussen	110 / 111,2	110 / 111,2	120 / 121,2	110 / 111,2	120 / 121,2	130 / 131,2
		€	€	€	€	€	€
		33,30	33,30	33,30	33,60	33,60	33,60



Reduzierstücke

Artikel-Nr.		149 090 080	149 110 090	149 110 100	149 120 100	149 120 110	149 130 100
	DN	90 / 80	110 / 90	110 / 100	120 / 100	120 / 110	130 / 100
	Ø mm innen	90 / 91,2	110 / 111,2	110 / 111,2	120 / 121,2	120 / 121,2	130 / 131,2
	Ø mm aussen	77,4 / 79	87,4 / 89	97,4 / 99	97,4 / 99	107,4 / 109	97,4 / 99
		€	€	€	€	€	€
		34,00	34,00	34,00	34,80	34,80	34,80



Erweiterungsstücke

Artikel-Nr.		149 100 120	149 110 120	149 120 130	149 120 150	149 130 145	149 130 150
	DN	100 / 120	110 / 120	120 / 130	120 / 150	130 / 145	130 / 150
	Ø mm innen	100 / 101,2	110 / 111,2	120 / 121,2	120 / 121,2	130 / 131,2	130 / 131,2
	Ø mm aussen	117,4 / 119	117,4 / 119	127,4 / 129	147,4 / 149	142,4 / 144	147,4 / 149
		€	€	€	€	€	€
		34,80	34,80	34,80	38,10	38,10	38,10

Feualuminierte Abgasrohre, zylindrisch, eingezogen, Wandstärke 0,6 mm / 0,8 mm

Wandfutter einfach

Artikel-Nr.		146 130 ...	146 150 ...	146 160 ...	146 180 ...	146 200 ...		
	DN	130	150	160	180	200		
...		€	€	€	€	€		
012		12,50	14,50	14,80	19,10	20,40		



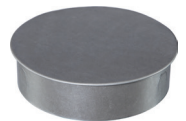
Wandfutter doppelt

Artikel-Nr.		147 130 ...	147 150 ...	147 160 ...	147 180 ...	147 200 ...		147 250 ...
	DN	130	150	160	180	200		250
...		€	€	€	€	€		€
012		24,60	32,50	34,20	41,80	44,90		55,40



Kapseln

Artikel-Nr.		151 130 ...	151 150 ...	151 160 ...	151 180 ...	151 200 ...		151 250 ...
	DN	130	150	160	180	200		250
	Ø mm innen	130	150	160	180	200		250
	Ø mm aussen	131,2	151,2	161,2	181,6	201,6		251,6
...		€	€	€	€	€		€
000		10,90	12,50	18,60	20,50	21,80		29,80



Ofenrohrschellen verzinkt

ACHTUNG: NETTOPREIS

Artikel-Nr.		134 100 ...	134 110 ...	134 120 ...	134 130 ...	134 150 ...		
	DN	100	110	120	130	150		
...		€	€	€	€	€		
000		7,10	7,10	8,00	8,60	9,20		

Kapselknie

Artikel-Nr.		150 150 150						
	DN	150 / 150						
	Ø mm innen	150 / 151,2						
	Ø mm aussen	150 / 151,2						
...		€						
		38,00						



Reduzierstücke

Artikel-Nr.		149 130 110	149 130 120	149 145 130	149 150 090	149 150 110	149 150 120	149 150 130
	DN	130 / 110	130 / 120	145 / 130	150 / 90	150 / 110	150 / 120	150 / 130
	Ø mm innen	130 / 131,2	130 / 131,2	145 / 146,2	150 / 151,2	150 / 151,2	150 / 151,2	150 / 151,2
	Ø mm aussen	107,4 / 109	117,4 / 119	127,4 / 129	87,4 / 89	107,4 / 109	117,4 / 119	127,4 / 129
...		€	€	€	€	€	€	€
		34,80	34,80	38,10	38,10	38,10	38,10	38,10



Reduzierstücke

Artikel-Nr.		149 150 145	149 160 145	149 180 130	149 180 150	149 180 160	149 200 160	149 200 180
	DN	150 / 145	160 / 145	180 / 130	180 / 150	180 / 160	200 / 160	200 / 180
	Ø mm innen	150 / 151,2	160 / 161,2	180 / 181,6	180 / 181,6	180 / 181,6	200 / 201,6	200 / 201,6
	Ø mm aussen	142,4 / 144	142,4 / 144	127,4 / 129	147,4 / 149	157,4 / 159	157,4 / 159	177,4 / 179
...		€	€	€	€	€	€	€
		38,10	39,10	39,10	39,10	39,10	45,80	45,80

